

PLAYGROUND



PLAYGROUND is an urban-inspired collection that features two original surfaces: Resin and Paint.

PLAYGROUND est une collection qui s'inspire de la ville et propose deux finitions originales: Resin et Paint.

PLAYGROUND ist eine vom urbanen Lifestyle inspirierte Kollektion mit den zwei exklusiven Oberflächen Resin und Paint.

PLAYGROUND es una colección de inspiración urbana desarrollada en dos superficies originales: Resin y Paint.

PLAYGROUND это коллекция, предлагающая городские темы и разработанная в двух оригинальных отделках поверхности: Resin и Paint.

Playground è una collezione di ispirazione urbana sviluppata in due superfici originali: Resin e Paint.

RESIN

Il cemento incontra la resina e il colore, rendendo l'ambiente sobrio e rigoroso. Il connubio dei due materiali proposti in Playground è la combinazione perfetta tra il minimalismo interpretato dal cemento e la creatività presente nella pennellata umana. Il filo conduttore che unisce il tutto è il colore bianco, protagonista assoluto della modernità.



PAINT

Pennellate di calce bianca su una superficie cementizia concreta, minimale, urbana. Lo spazio si pulisce e si amplifica, uniformato dallo strato di bianco. Materica, imprevedibile, la verniciatura a pennello crea nuove dimensioni con effetti originali. La densità del colore, la velocità del tratto, la sicurezza della mano rendono unica ogni lastra realizzata. Le pennellate si susseguono veloci come la contemporaneità. Informali come la pittura di Jackson Pollock.



SURFACES

RESIN
Concrete teams up with resin and colour, endowing spaces with an understated, austere air. The blend of the two materials proposed in Playground represents the perfect marriage between the minimalism of concrete and the creativity expressed in the artist's brush strokes. The common thread linking everything together is the colour white, the undisputed hero of modernity.

RESIN
Le ciment s'unit à la résine et à la couleur pour donner un air austère et sobre à l'espace. La rencontre des deux matières de Playground forme l'union parfaite entre le minimalisme exprimé par le ciment et la créativité de la peinture humaine. Élément principal du style moderne, le blanc réconcilie le tout.

RESIN
Beton trifft auf Kunstharz und Farbe. Für eine neue schlichte Strenge. Playground kombiniert mit dem Mix aus den zwei Materialien in perfekter Weise den Minimalismus von Beton und die kreative Energie des Pinselstrichs. Das Verbindungselement in diesem gestalterischen Spannungsraum bildet die Symbolfarbe der Moderne: Weiß.

RESIN
El cemento se alía con la resina y el color para crear un ambiente sobrio y severo. El juego de los dos materiales propuestos en Playground es la combinación perfecta entre el minimalismo representado por el cemento y la fantasía presente en la pincelada humana. El hilo conductor de todo el conjunto es el color blanco, protagonista absoluto de la modernidad.

RESIN
В сочетании со смолой и краской цемент наделяет интерьер строгостью и сдержанностью. Объединение двух материалов, предложенных коллекцией Playground, отлично сочетает минимализм цемента с творчеством, присущим сделанному человеком мазкам. Связующим звеном всех элементов является белый цвет, главное действующее лицо современности.

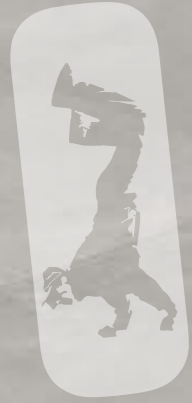
PAINT
Brush strokes of white lime on a minimalist, urban, solid concrete surface. Spaces appear clean and boundless, tied together by the layer of white. Tactile and unpredictable, the brushed paint finish creates new dimensions with original effects. The thick colour, quick brush strokes and confident hand make each slab unique. The brush strokes appear in quick succession, as fast-paced as the modern day. As informal as Jackson Pollock's paintings.

PAINT
Des traces de chaux blanche sur une solide surface en béton, minimaliste et urbaine. L'espace s'épure et s'élargit par l'uniformisation du blanc. Intenses et imprévisibles, les traits de pinceau renouvellent les dimensions avec des effets inédits. La densité de la couleur, la rapidité du coup de pinceau, la fermeté de la main permettent de créer des dalles différentes les unes des autres. Les traits de pinceau se suivent avec rapidité, au rythme des temps modernes. Spontanés comme la peinture de Jackson Pollock.

PAINT
Gestrüchtes Kalkweiß auf einer konkreten, minimalistischen, urbanen Betonfläche. Der Raum erhält durch die Weißung eine puristische Einheitlichkeit und erfährt eine optische Erweiterung. Aufgrund seiner materialbetonten, zufälligen Optik erschafft der Pinselstrich neue Dimensionen mit originellen Effekten. Die Farbdichte, der Pinselschwung und die Sicherheit der Handführung machen jede Platte zu einem Unikat. Die Abfolge der Pinselstriche erinnert an den Rhythmus des modernen Lebens. Abstrakt wie die Malerei von Jackson Pollock.

PAINT
Pinceladas de cal blanca sobre una superficie cementosa práctica, minimal, urbana. El espacio se limpia y se amplía. Materiales, imprevisibles, las pinceladas de pintura generan nuevas dimensiones con originales efectos. La densidad del color, la velocidad del trazo, la seguridad de la mano hacen que cada placa sea única. Las pinceladas se suceden raudas como la contemporaneidad. Informales como la pintura de Jackson Pollock.

PAINT
Мазки белой извести наносятся на цементную поверхность с конкретным, минималистским и городским характером. Пространство становится чистым и просторным благодаря равномерному виду белого слоя. Материальные и непредсказуемые следы кисти создают новые рисунки с оригинальным эффектом. Плотность цвета, быстрота нанесения, уверенность движений руки лежат в основе уникального характера каждого созданного элемента коллекции. Мазки кистью быстро идут друг за другом в духе современности. Они носят неформальный характер, как живопись Джексона Поллока.



BERLIN GREY RESIN

RESIN
BERLIN GREY NAT. RETT.
80x80 - 31¹/₂ x 31¹/₂"

La versatilità della resina

The versatility of resin
La polyvalence de la résine
Die Vielseitigkeit von Kunstharzbelägen
La versatilitad de la resina
Универсальность покрытия

RESIN
BERLIN GREY LAPP. RETT.
80x80 - 31^{1/2} x 31^{1/2}"



RESIN
BERLIN GREY NAT. RETT.
80x80 - 31^{1/2} x 31^{1/2}"

PAINT
BERLIN GREY NAT. RETT.
45x90 - 17^{11/16} x 35^{7/16}"



RESIN
BERLIN GREY NAT. RETT.
60x60 - 23^{5/8} x 23^{5/8}"

RESIN
BERLIN GREY NAT. RETT.
30x60 - 11^{13/16} x 23^{5/8}"



RESIN DESIGN MAXI
BERLIN GREY NAT. RETT.
136x101 - 53^{2/16}" x 39^{2/4}"

Nuovo e inaspettato



New and unexpected
Nouveau et surprenant
Neu und verblüffend
Nuevo e inesperado
Новое и неожиданное



RESIN
BERLIN GREY NAT. RETT.
80x80 - 31^{1/2}" x 31^{1/2}"

PAINT
BERLIN GREY NAT. RETT.
45x90 - 17^{1/16}" x 35^{7/16}"



RESIN
BERLIN GREY NAT. RETT.
80x80 - 31¹/₂" x 31¹/₂"

Superfici high tech, urban design



High tech surfaces, urban design
Des surfaces hi-tech, urban design
High-Tech-Oberflächen, Urban Design
Superficies tecnológicamente avanzadas, diseño urbano
поверхности хай-тек, городской стиль дизайна



PAINT
BERLIN GREY NAT. BETT.
45x90 - 17^{11/16} x 35^{7/16}"

RESIN
BERLIN GREY NAT. BETT.
80x80 - 31^{1/2} x 31^{1/2}"



TOKYO WHITE RESIN

RESIN
TOKYO WHITE NAT. RETT.
80x80 - 31¹/₂ x 31¹/₂"



RESIN
TOKYO WHITE NAT. RETT.
80x80 - 31¹/₂" x 31¹/₂"

Superfici per progettare

Superfici per progettare
Surfaces for design
Finitions pour concevoir
Flächen zum Gestalten
Superficies para proyectar
Поверхности для проектов



RESIN
TOKYO WHITE LAPP. RETT.
60x60 - 23^{3/4}"x23^{3/4}"



RESIN
TOKYO WHITE NAT. RETT.
60x60 - 23^{5/8} x 23^{5/8}"

RESIN
TOKYO WHITE NAT. RETT.
30x60 - 11^{13/16} x 23^{5/8}"



PAINT
TOKYO WHITE MAT. RETT.
45x90 - 17^{11/16} x 35^{7/16}"

RESIN
NEW YORK SAND LAPP. RETT.
80x80 - 31^{1/2} x 31^{1/2}"



PAINT
TOKYO WHITE NAT. RETT.
45x90 - 17" x 35"



RESIN
TOKYO WHITE NAT. RETT.
80x80 - 31^{1/2}" x 31^{1/2}"

PAINT
TOKYO WHITE NAT. RETT.
45x90 - 17^{11/16}" x 35^{7/16}"



RESIN
BERLIN GREY LAPP. RETT.
60x60 - 23^{3/8}" x 23^{3/8}"

RESIN
TOKYO WHITE LAPP. RETT.
60x60 - 23^{3/8}" x 23^{3/8}"



RESIN
TOKYO WHITE NAT. RETT.
80x80 - 31^{1/2} x 31^{1/2}"

PAINT
TOKYO WHITE NAT. RETT.
45x90 - 17^{1/16} x 35^{7/16}"

PAINT MOS. 3X3
TOKYO WHITE NAT. RETT.
30x30 - 11^{12/16} x 11^{12/16}"



NEW YORK SAND RESIN

RESIN
NEW YORK SAND LAPP. RETT.
80x80 - 31¹/₂" x 31¹/₂"



RESIN
NEW YORK SAND NAT. RETT.
60x60 - 23^{5/8} x 23^{5/8}"

RESIN
NEW YORK SAND NAT. RETT.
30x60 - 11^{10/16} x 23^{5/8}"

RESIN DESIGN MINI
NEW YORK SAND NAT. RETT.
22,6x17 - 8^{7/8} x 6^{11/16}"



RESIN
NEW YORK SAND NAT. RETT.
60x60 - 23^{5/8} x 23^{5/8}"



RESIN
NEW YORK SAND NAT. RETT.
80x80 - 31¹/₂ x 31¹/₂

Minimale e creativa

Minimalist and creative
Minimaliste et créatif
Minimalistisch und kreativ
Minimalista y creativa
Минимальная и творческая



RESIN
NEW YORK SAND LAPP. RETT.
80x80 - 31^{1/2} x 31^{1/2}

L'originalità del pennellato a mano



The originality of hand-applied brush-strokes
l'originalité du travail au pinceau
Die Originalität der Pinselstrich-Optik
La originalidad de las pinceladas manuales
Оригинальность эффекта ручных мазков кисти



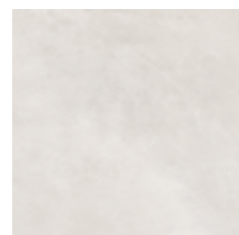
PAINT
NEW YORK SAND NAT. RETT.
45x90 - 17^{11/16} x 35^{7/16}

RESIN

TOKYO WHITE



80x80 (31^{1/2}"x31^{1/2}")
E249 809G0R NAT. RETT. U₄P₃E₃C₂ ● 89
E248 809G0P LAPP. RETT. ● 96



60x60 (23^{5/8}"x23^{5/8}") **RESIN**
E243 609G0R NAT. RETT. U₄P₄E₃C₂ ● 73
E242 609G0P LAPP. RETT. ● 83



30x60 (11^{13/16}"x23^{5/8}") **RESIN**
E29V 639G0R NAT. RETT. U₄P₄E₃C₂ ● 66
E29U 639G0P LAPP. RETT. ● 74

PAINT

TOKYO WHITE

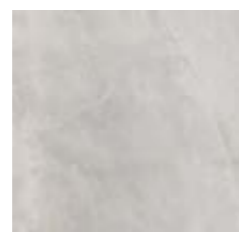


45x90 (17^{11/16}"x35^{7/16}") **PAINT**
E222 948G0R NAT. RETT. ● 74

BERLIN GREY



80x80 (31^{1/2}"x31^{1/2}") **RESIN**
E24E 809G8R NAT. RETT. U₄P₃E₃C₂ ● 89
E24D 809G8P LAPP. RETT. ● 96



60x60 (23^{5/8}"x23^{5/8}") **RESIN**
E247 609G8R NAT. RETT. U₄P₄E₃C₂ ● 73
E246 609G8P LAPP. RETT. ● 83



30x60 (11^{13/16}"x23^{5/8}") **RESIN**
E29X 639G8R NAT. RETT. U₄P₄E₃C₂ ● 66
E29Y 639G8P LAPP. RETT. ● 74

BERLIN GREY



45x90 (17^{11/16}"x35^{7/16}") **PAINT**
E224 948G8R NAT. RETT. ● 74

NEW YORK SAND



80x80 (31^{1/2}"x31^{1/2}") **RESIN**
E24C 809G3R NAT. RETT. U₄P₃E₃C₂ ● 89
E24A 809G3P LAPP. RETT. ● 96



60x60 (23^{5/8}"x23^{5/8}") **RESIN**
E245 609G3R NAT. RETT. U₄P₄E₃C₂ ● 73
E244 609G3P LAPP. RETT. ● 83



30x60 (11^{13/16}"x23^{5/8}") **RESIN**
E29X 639G3R NAT. RETT. U₄P₄E₃C₂ ● 66
E29W 639G3P LAPP. RETT. ● 74

NEW YORK SAND



45x90 (17^{11/16}"x35^{7/16}") **PAINT**
E223 948G3R NAT. RETT. ● 74

Si consiglia la posa con fuga 2 mm - Laying with a 2 mm-joint is recommended - Pose recommandée avec joints de 2 mm
Es wird eine Fugenbreite von 2 mm empfohlen. - Se recomienda la colocación con juntas de 2 mm. - Рекомендуется укладка с швом 2 мм

Si consiglia la posa con fuga 2 mm - Laying with a 2 mm-joint is recommended - Pose recommandée avec joints de 2 mm
Es wird eine Fugenbreite von 2 mm empfohlen. - Se recomienda la colocación con juntas de 2 mm. - Рекомендуется укладка с швом 2 мм





RESIN

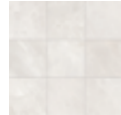
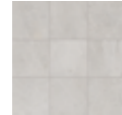
MOSAICO 3X3*

Tessera-Chip 2,8x2,8 - (1" x 1")

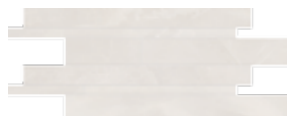
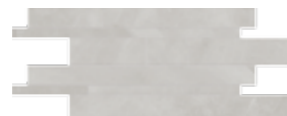
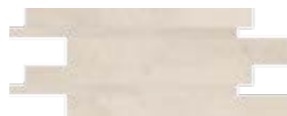
30x30 (11^{13/16}"x11^{13/16}"**E25Z I309G0P TOKYO WHITE LAPP. ● 138**30x30 (11^{13/16}"x11^{13/16}"**E261 I309G8P BERLIN GREY LAPP. ● 138**30x30 (11^{13/16}"x11^{13/16}"**E260 I309G3P NEW YORK SAND LAPP. ● 138**

MOSAICO 10X10*

Tessera-Chip 9,7x9,7 - (3 7/8" x 3 7/8")

30x30 (11^{13/16}"x11^{13/16}"**E267 K309G0R TOKYO WHITE NAT. ● 120****E266 K309G0P TOKYO WHITE LAPP. ● 125**30x30 (11^{13/16}"x11^{13/16}"**E26C K309G8R BERLIN GREY NAT. ● 120****E26A K309G8P BERLIN GREY LAPP. ● 125**30x30 (11^{13/16}"x11^{13/16}"**E269 K309G3R NEW YORK SAND NAT. ● 120****E268 K309G3P NEW YORK SAND LAPP. ● 125**

MOSAICO LISTELLI*

30x60 (11^{13/16}"x23^{5/8}"**E26J M639G0R TOKYO WHITE NAT. ● 113****E26H M639G0P TOKYO WHITE LAPP. ● 121**30x60 (11^{13/16}"x23^{5/8}"**E26N M639G8R BERLIN GREY NAT. ● 113****E26M M639G8P BERLIN GREY LAPP. ● 121**30x60 (11^{13/16}"x23^{5/8}"**E26L M639G3R NEW YORK SAND NAT. ● 113****E26K M639G3P NEW YORK SAND LAPP. ● 121**

DESIGN MINI*°

22,6x17 (8^{7/8}"x6^{11/16}"**E27K R309G0R TOKYO WHITE NAT. ● 39**

Pcs. Box 4

22,6x17 (8^{7/8}"x6^{11/16}"**E27M R309G8R BERLIN GREY NAT. ● 39**

Pcs. Box 4

22,6x17 (8^{7/8}"x6^{11/16}"**E27L R309G3R NEW YORK SAND NAT. ● 39**

Pcs. Box 4

DESIGN MAXI°

136x101 (53^{9/16}"x39^{3/4}"**E8DM R809G0R TOKYO WHITE NAT. ● 147****E8DL R809G0P TOKYO WHITE LAPP. ● 150**136x101 (53^{9/16}"x39^{3/4}"**E283 R809G8R BERLIN GREY NAT. ● 147****E282 R809G8P BERLIN GREY LAPP. ● 150**136x101 (53^{9/16}"x39^{3/4}"**E8DP R809G3R NEW YORK SAND NAT. ● 147****E8DN R809G3P NEW YORK SAND LAPP. ● 150**

°Solo su richiesta ordine minimo 1 collo
On request minimum order 1 box
Ur demande uniquement commande minimale 1 boîte
Nur auf Anfrage Mindestbestellmenge 1 Packstück
Solo bajo pedido; pedido mínimo 1 caja
Только по заказу, минимальный заказ - 1 место

*Su rete in fibra
On fibre mesh backing
Sur filet en fibre de verre
Auf Glasfasernetz
Sobre malla de fibra
На волоконной сетке



PAINT

MOSAICO 3X3*

Tessera-Chip 3,1x3,1 (1 1/4" x 1 1/4")

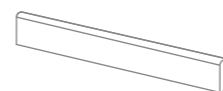
30x30 (11^{13/16}"x11^{13/16}"**E27X I308G0R TOKYO WHITE NAT. ● 138**30x30 (11^{13/16}"x11^{13/16}"**E27Y I308G8R BERLIN GREY NAT. ● 138**30x30 (11^{13/16}"x11^{13/16}"**E8DK I308G3R NEW YORK SAND NAT. ● 138**

PEZZI SPECIALI

TRIMS / PIÈCES SPECIALES / FORMTEILE / PIEZAS ESPECIALES / СПЕЦИАЛЬНЫЕ ИЗДЕЛИЯ



RESIN



BATTISCOPA - SKIRTING

7,5x60 (2^{15/16}"x23^{5/8}"

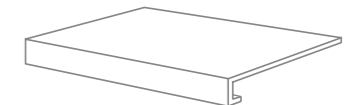
Pcs. Box 15 - Ml. x Box 9

E29L 879G0R TOKYO WHITE NAT. RETT. ● 16**E29N 879G8R BERLIN GREY NAT. RETT. ● 16****E29M 879G3R NEW YORK SAND NAT. RETT. ● 16**

ANGOLARE - CORNER TILE

33x33x3,2x3,2 (12^{15/16}"x12^{15/16}"x1^{1/4}"x1^{1/4}"

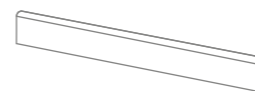
Pcs. Box 2 - Ml. x Box 0,66

E8HS 729G0R TOKYO WHITE NAT. RETT. ● 96**E8HW 729G8R BERLIN GREY NAT. RETT. ● 96****E8HU 729G3R NEW YORK SAND NAT. RETT. ● 96**

GRADONE - STEP

33x60x3,2x3,2 (12^{15/16}"x23^{5/8}"x1^{1/4}"x1^{1/4}"

Pcs. Box 4 - Ml. x Box 2,40

E8H7 719G0R TOKYO WHITE NAT. RETT. ● 89**E8HA 719G8R BERLIN GREY NAT. RETT. ● 89****E8H9 719G3R NEW YORK SAND NAT. RETT. ● 89**

BATTISCOPA - SKIRTING

7,5x80 (2^{15/16}"x31^{1/2}"

Pcs. Box 8 - Ml. x Box 6,40

E2A7 589G0R TOKYO WHITE NAT. RETT. ● 22**E2A9 589G8R BERLIN GREY NAT. RETT. ● 22****E2A8 589G3R NEW YORK SAND NAT. RETT. ● 22**

PAINT



BATTISCOPA - SKIRTING

7,5x90 (2^{15/16}"x35^{7/16}"

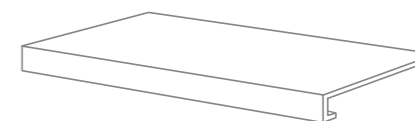
Pcs. Box 8 - Ml. x Box 7,20

E28W 698G0R TOKYO WHITE NAT. RETT. ● 23**E28Y 698G8R BERLIN GREY NAT. RETT. ● 23****E28X 698G3R NEW YORK SAND NAT. RETT. ● 23**

ANGOLARE DX / SX - CORNER TILE DX / SX

33x33x3,2x3,2 (12^{15/16}"x12^{15/16}"x1^{1/4}"x1^{1/4}"

Pcs. Box 2 - Ml. x Box 0,66

E8HC 728G0RD / E8HD 728G0RS TOKYO WHITE NAT. RETT. ● 96**E8HG 728G8RD / E8HH 728G8RS BERLIN GREY NAT. RETT. ● 96****E8HE 728G3RD / E8HF 728G3RS NEW YORK SAND NAT. RETT. ● 96**

GRADONE - STEP

33x120x3,2x3,2 (12^{15/16}"x47^{1/4}"x1^{1/4}"x1^{1/4}"

Pcs. Box 2 - Ml. x Box 2,40

E8H4 CR8G0R TOKYO WHITE NAT. RETT. ● 139**E8H6 CR8G8R BERLIN GREY NAT. RETT. ● 139****E8H5 CR8G3R NEW YORK SAND NAT. RETT. ● 139**

ANGOLARE DX / SX - CORNER TILE DX / SX

33x120x3,2x3,2 (12^{15/16}"x47^{1/4}"x1^{1/4}"x1^{1/4}"

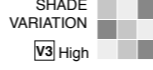
Pcs. Box 1 - Ml. x Box 1,20

E8GY AC8G0RD / E8GZ AC8G0RS TOKYO WHITE NAT. RETT. ● 142**E8H2 AC8G8RD / E8H3 AC8G8RS BERLIN GREY NAT. RETT. ● 142****E8H0 AC8G3RD / E8H1 AC8G3RS NEW YORK SAND NAT. RETT. ● 142**

Dry - Pressed Ceramic Tiles ISO 13006 Annex G - UNI EN 14411 Annex G - Bia UGL

CARATTERISTICHE TECNICHE Technical Features - Caracteristiques Techniques - Technische Eigenschaften Technische Eigenschaften - Caracteristicas Tecnicas - Технические Характеристики		NORMA Standard - Norme Norm - Norma - Норма	VALORI Value - Valeur Vorgabe - Valor - Средние
	PLANARITÀ Flatness - Planéité - Ebenflächigkeit - Planaridad - Плоскостность	UNI EN ISO 10545/2	± 0,26% / ± 1,5 mm
		ASTM C485 CALIBRATED ± 0,75% (MAX ± 0,09 in)	-
		ASTM C485 RECTIFIED ± 0,40% (MAX ± 0,05 IN-SIZE ≤ 60 cm) (MAX ± 0,07 IN-SIZE > 60 cm)	± 0,25%
	ASSORBIMENTO D'ACQUA (VALORE MEDIO IN %) Water absorption (Average value expressed in %) - Absorption d'eau (Valeur moyenne en %) Wasseraufnahme (Durchschnittswert in %) - Absorción de agua (Valor medio en %) Поглощение воды	UNI EN ISO 10545/3 ≤ 0,5 %	CONFORME
		ASTM C373	COMPLIANT
	RESISTENZA ALLA FLESSIONE Modulus of rupture - Resistance a la flexion - Biegefestigkeit Resistencia a la flexion - Прочность на изгиб	UNI EN ISO 10545/4	≥ 50 N/mm ²
		FORZA DI ROTTURA Breaking strength - Résistance à la rupture - Bruchlast - Resistencia a la rotura - Разрывное усилие	UNI EN ISO 10545/4 ASTM C648
	RESISTENZA AL GELO Frost resistance - Résistance au gel - Frostbeständigkeit Resistencia a las heladas - Морозостойкость	UNI EN ISO 10545/12 ASTM C1026	CONFORME UNAFFECTED
			RESISTENZA CHIMICA AD ALTE E BASSE CONCENTRAZIONI DI ACIDI E BASI Chemical resistance to high and low acid and basic concentrations Résistance chimique aux hautes et basses concentrations d'acides et de bases Chemikalienfestigkeit bei hohen und niedrigen Konzentrationen von Säuren und Basen Resistencia química con concentraciones altas y bajas de ácidos y bases Химическая стойкость к высоким и низким концентрациям кислот и щелочей
	RESISTENZA ALLE MACCHIE Stain resistance - Résistance aux taches - Fleckenbeständigkeit Resistencia a las manchas - Стойкость к образованию пятен		
			COEFFICIENTE DI ATTRITO Slip resistance - Coefficient de glissement - Rutschfestigkeit Barfußbereich Coeficiente de atrito medio - Коэффициент трения
DIN 51097	B (A+B) - B (A+B)		
ANSI A 137.1- 2012 DCOF (SECTION 9.6)	WET ≥ 0,42 - WET ≥ 0,42		
B.C.R.A.	≥ 0,40 - ≥ 0,40		

Per maggiori chiarimenti sui dati tecnici e sulla garanzia consultare il catalogo generale in vigore. - For further information on technical specifications, please consult our up-dated general catalogue. - Pour toutes informations supplémentaires sur les données techniques et sur les garanties, veuillez consulter le catalogue general en vigueur. - Für weitere Informationen über technische Daten und Garantie beziehen sie sich bitte auf den aktuellen Gesamtkatalog. - Para ulteriores informaciones sobre los datos técnicos y la garantía, vease el catalogo general en vigor. - Более подробную информацию о технических данных и гарантии смотрите в действующем сводном катал.



Formato Size Format Format Tamaño Формат cm	Spessore Thickness Épaisseur Stärke Espesor Толщина mm	Pz. x Mq. Pieces x Sqm Pcs / M ² Stk. x Qm Pzs x Mc. Шт x Кв.М.	Pz. x Scat. Pieces x Box Pcs / Bte Stk. x Krt. Pzs x Caja Шт x Кор.	Mq. x Scat. Sqm x Box M ² / Bte Qm x Krt. Mc. x Caja Кв.М. x Кор.	Peso x Scat. Weight x Box Poids / Bte Gewicht x Krt. Peso x Caja Вес x Кор. Kg	Scat. x Pal. Boxes x Pal. Bte / Pal. Krt. x Pal. Cajas x Pal. Кор. x Подд.	Mq. x Pal. Sqm x Pal. M ² / Pal. Qm x Pal. Mc. x Pal. Кв.М x Подд.	Peso x Pal. Weight x Pal. Poids / Pal. Gewicht x Pal. Peso x Pal. Вес x Подд. Kg
80x80 Naturale - Lappato	10	1,56	2	1,280	32,00	42	53,76	1344
60x60 Naturale - Lappato	10	2,78	3	1,080	25,00	40	43,20	1000
45x90 Naturale	10	2,47	3	1,215	28,55	32	38,88	914
30x60 Naturale - Lappato	10	5,56	6	1,080	25,00	40	43,20	1000
30x30 Mosaici	10	11,11	5	0,450	10,50	60	27,00	630
30x60 Listelli sfalsati	10	5,56	4	0,720	16,70	30	21,60	501
136x101 Design Maxi	10	0,64	1	1,575	34,70	10	15,75	347



Ergon is a brand of Emilceramica S.r.l. a socio unico	Sede Commerciale/ Amministrativa
emilgroup.it/ergon emilgroup.it	Via Ghiarola Nuova, 29 - 41042 Fiorano Modenese (Mo) Italy T +39 0536 835111 - info@emilceramicagroup.it F (Italy) +39 0536 835958 - (Export) +39 0536 835490